

さむらい通信

SAMURAI NEWS

〔発行者〕
丹羽鋼業株式会社
さむらい通信編集部
名古屋市中川区
篠原橋通1丁目16番地

2023.05

情報発信の強化のために、 コラム「さむらい通信」を創刊しました。

丹羽鋼業の丹羽博俊です。
いつも大変お世話になっております。
今年度から、私のコラム「さむらい通信」をスタートしました。よろしくお願いたします。
いきなり私事ですが、2008年に建てた我が家の老朽化が進んできました。電気系統や水回り。こんな日が来るのは予想していましたが、案外早く劣化の波がやってきた感じです。
当時人気だった「オール電化」は、電気代の大幅なアップで悩みのタネに

なっている方もいらっしゃるでしょうが、我が家もやはり、オール電化。
エアコンが不調になったのを手始めに、エコキュートがトラブルって新調することに。給湯器がなければ風呂にも入れません。きたな、って感じです。
最近では、水回りのトラブルも増えてきました。修繕は、できるだけトラブルを未然に防ぐように考えてはいますが、家計はやはり、会社のようにはいきません。どうしても、節約の精神が前面に出てしまいます。

エアコンは、メンテナンスをしっかりとやって当面を乗り切ろうと考えています。



《ご案内》

丹羽鋼業株式会社

機械メーカー様やプラントメーカー様などに、部品製造に必要とされる鋼材を販売する鉄鋼商社です。

◎一般鋼材(条鋼・鋼板製品全般)の販売・加工、特殊鋼・磨棒鋼・ステンレス・非鉄製品の販売・加工

◎土木建築用資材(鋼矢板・鋼製山留材・H形鋼・敷板等)の販売・リース

【本社】愛知県名古屋市中川区篠原橋通1丁目16番地【四日市支店】三重県四日市市河原田町1515【砂美町倉庫】愛知県名古屋市港区砂美町127【茶屋加工センター】愛知県名古屋市港区小川2丁目140-1【関連会社】海津運輸有限会社(商品輸送部門)、多賀工業有限会社(穴あけ・開先・溶断部門)

デジタル化進めています！ 鋼材加工技術 Navi を立ち上げました。

電炉平鋼メーカーの王子製鉄さんでお世話になり、品質保証課に配属されたことがきっかけで、機械化、IT化への関心が一気に高まりました。
我が家でも、子供たちには幼いころからオンラインゲームなどに触れる機会を増やしてきました(一緒に遊んでただけですが)。
そうした経験を多く積んだ(?)せいでしょうか。最近の我が家では、ゲームなどに興じる風景を目にすることはあまりなくなっていました。

当社企業サイトによるご紹介に加え、(<https://www.niwa-samurai.co.jp>)専用サイト「鋼材加工技術Navi」

<https://kouzaikakou.com/>も立ち上げました。これからも、最新技術を使ってどこまで「鉄の世界」を広げられるのか、にチャレンジしていきます。脱炭素に向けた取り組みも積極的に進めます。ご期待ください。



▲鋼材加工技術Naviトップページ
<https://kouzaikakou.com/>



“雨の日対策” —— ラッピング

100%子会社のプロがいるからできる、徹底した「安心」のご提供

暖かい日が続き、公園などにも緑が増え、花々の美しい色どりにも思わず見とれる季節になりました。同時に、もう少し経つと梅雨の季節を迎えます。最近では空梅雨が当たり前のようにも思われますが、雨の日はやはり多い。

当社の扱う鉄鋼製品は、雨にはとくに神経質にならざるを得ません。

そこで当社の取り組みです。それは、ラッピング。【写真①②】

長尺製品など積み荷からはみ出した部分には、雨の日用の「完全梱包」を施します。



▲写真①



▲写真②



▲写真③

▼写真④



万全を期すのは当社の得意技ですが、お客様によっては「梱包を解くのが大変」という場合もあります。

そのために「雨雲レーダー」やピンポイント天気予報を活用しています。雨が予想される日や場所に納入する場合は、お客様への納期チェックを入念に行い、いつも安心してご使用いただく態勢を整えています。

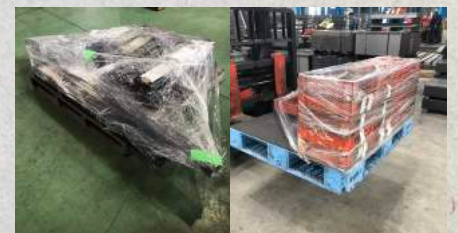
※こうやって、丹念に巻いていきます【写真③④】

定尺品だけではありません。切断品など、加工のご注文品にもきめ細かくラッピングを施します。【写真⑤⑥】

これからも、安心してご使用いただける鋼材をお届けしてまいります。

▼写真⑤

▼写真⑥



※仕様取決め・梱包費要相談

発行者プロフィール

丹羽 博俊 (にわ・ひろとし)

1975(昭和50)年、三重県桑名市生まれで現在も同地に在住。龍谷大学を卒業後、王子製鉄(技術部品品質保証課)で3年間修業し、丹羽鋼業に入社。2021年から社長。

子供のころから「宇宙」にあこがれ、天文学・地学への興味も尽きない。「ガンダム」ファン。